

## SIGLES

# Systeme Informatique de Gestion des Licences et Epreuves de Scrabble

## GESTION DES TOURNOIS AVEC SIGLES : FONCTIONS DE BASE PAP, TRAP, TOURNOIS HOMOLOGUES, EPREUVES PAR CENTRES.

Voilà un petit aide-mémoire pour gérer une épreuve avec SIGLES.

D'une manière générale, tout le déroulement se fait du haut vers le bas de l'écran.

A noter que quand vous avez des menus déroulants, il faut les faire défiler, puis cliquer sur la ligne voulue.

D'autre part, ne laissez pas le curseur clignoter derrière une ligne de saisie, et validez toujours votre saisie par la touche Entrée, ou Tabulation, ou flèche du bas. Vérifiez bien que toutes vos données se reportent dans la zone de validation quand il y en a une.

### GESTION DES PAP, TRAP, TH

#### 1. CHOIX DE L'ÉPREUVE

Cliquez directement dans un des deux menus déroulants (épreuve individuelle ou par centre), puis choisissez votre code club : normalement, vous n'avez plus rien à faire que de remplir le tarif.

#### 2. GESTION DES JOUEURS

Dans la fenêtre « Inscription d'un nouveau joueur », cliquer à côté de NOM (le fond est alors noir), puis saisir les premières lettres du nom à inscrire. Pour sélectionner un joueur, cliquer une fois sur la ligne correspondant à celui-ci dans le cadre bleu ; modifier les données du joueur selon l'aide affichée (en cas de table fixe), puis validez par OK. Si pas de modification à faire sur un joueur, double-cliquer le directement. Vérifier que le nombre de joueurs augmente. Procéder de la même manière aux autres inscriptions (les n° de tables seront attribués dans un premier temps par ordre de saisie des joueurs, terminer par “ abandon ou quitte ”)

#### 3. GESTION DES PARTIES

- Attribution automatique des n° de table (si vous souhaitez une attribution par ordre de classement).
- Imprimer les listes, puis Exporter vers DUPLITOP (choisir l'unité de sauvegarde, OK) - A la demande, SIGLES exporte les noms des joueurs autant de fois que nécessaire. Le gestionnaire de SIGLES peut ainsi enregistrer autant de disquettes ou clé USB d'exportation que d'arbitres, mais une disquette ou une clé USB peut aussi servir à plusieurs arbitres.
- Quitter la visualisation des N° de table.
- Apporter une disquette ou une clé USB à chacun des arbitres correcteurs.
- Pendant la première partie, vérifiez vos noms : Saisie ou Modification Manuelle des n° de Table : repérez les 3 boutons en bas de la fenêtre (uniquement pour la partie 1) :
  - \* « Cette table est vide : la supprimer »
  - \* « Changement de joueur à cette table » : un ajout d'écran s'affiche alors : sélectionnez le nouveau joueur, puis OK : le changement se fait automatiquement.
  - \* « Ajout d'un joueur à la fin » : pour ajouter les retardataires, mais aussi éventuellement une table fixe : par exemple, ajouter un nouveau joueur à la fin, puis cliquer dans la colonne n° de table, et saisissez une table fixe libre. D'une manière générale, vous pouvez modifier manuellement les n° de tables en les saisissant directement dans la colonne TABLE (attention à ne pas mettre 2 joueurs à une même table, car dans ce cas le changement ne sera pas pris en compte).

Attention : il n'est pas possible d'ajouter un joueur à la fin de la liste si ce joueur ne figure pas dans le fichier du classement. En effet, Sigles refuse de valider le nouveau joueur choisi dans la fenêtre bleue, la petite fiche à gauche de l'écran étant incomplète (manquent catégorie et code club). Dans ce cas, il faut ajouter le joueur en passant par le menu des inscriptions des joueurs, puis revenir à la modification des n° de table pour lui donner un n°.

\* Validez vos changements.

## A LA FIN DE LA PREMIERE PARTIE :

- Aller à “ saisie des scores ”, taper le top de la partie.
- Importer les scores, (à la question “ voulez-vous importer tous les fichiers d’un coup ”, répondre NON. Choisir le fichier à importer sur la disquette (Pour DUPLITOP, ce fichier indique “ Nom du tournoi – Tables x à x. TXT ”).
- Valider la saisie.

Si l’importation des scores d’une partie ne s’est pas faite correctement (ou est incomplète), il est possible de revenir à la partie en cause par la fonction “ SUPPRESSION D’UN TOP ” sans que cela ne supprime les scores déjà saisis :

- supprimer le top de la partie désirée, QUITTER
- saisie des scores : l’écran de la partie concernée apparaît.
- saisir le top de la partie, entrée,
- réimporter les scores.

Il est possible sur cet écran de modifier des scores ou de compléter des scores manquants. Ce module ne prévoit pas la recherche par N° de table ou par nom.

POUR LES PARTIES SUIVANTES, et pour accéder au classement général :

SI LES JOUEURS CHANGENT DE TABLE : aller à “ Attribution automatique... ”

SI LES JOUEURS NE CHANGENT PAS DE TABLE : aller à “ Reprise des n° de table ”.

- SIGLES indique “ attribution des numéros de table pour la partie 2 effectuée. ”
- reprendre l’exportation comme lors de la première partie.

## MODIFIER LES SCORES

Pour obtenir la liste alphabétique des joueurs, taper “ A ” dans la fenêtre située au-dessus de la liste des joueurs, en face de “ NOM ”.

Pour que le nom du joueur recherché soit visible sur l’écran, taper l’initiale de son nom. (exemple : GRUCHOT. Taper “ G ”, tous les noms commençant par “ G ” s’affichent.) Pour revenir au début de la liste alphabétique, taper “ A ”. Ne pas oublier de valider.

Pour que les joueurs soient de nouveau par numéros de tables, il faut sortir de cette fenêtre et y revenir. L’ordre est alors rétabli.

Après la dernière partie du tournoi, la modification des scores s’effectue normalement.

## CALCUL DU M.

Avant de procéder au calcul du M, il est nécessaire de supprimer les joueurs absents de la liste des inscriptions des joueurs. Si cela n’a pas été fait lors de la vérification des noms à la première partie, faire :

- Revenir au “ choix de l’épreuve ”
- Gestion des joueurs
- Sélectionner les joueurs absents en utilisant la fenêtre « Reprise d’un joueur déjà inscrit », et cliquer sur Supprimer ce joueur.
- Revenir à la “ Gestion des parties ”
- Lancer le calcul du M.

## INSCRIPTION DES JOUEURS EN PAIRES.

Choisir l'épreuve

Sélectionner " Paires ", remplir les autres champs.

### UNE SIMULATION EST POSSIBLE AVANT D'ENTAMER VOS INSCRIPTIONS

Gestion des joueurs

Inscription d'un nouveau joueur : inscrire le 1er joueur de la paire à partir de la fenêtre en haut à gauche.

" Voulez-vous valider la paire X - ? " : OUI. Le nom du 1er joueur s'inscrit dans la fenêtre " choix du partenaire de paire " en même temps que dans la fenêtre " reprise d'un joueur déjà inscrit ".

Inscription d'un nouveau joueur : inscrire le 2ème joueur de la paire dans la fenêtre haut gauche, sans valider.

Vous pouvez alors sélectionner le partenaire : dans la fenêtre " choix du partenaire de paires ", cliquer sur le nom du 1ème joueur. Son nom s'inscrit en face de " sélection ". Cliquer sur OK.

" Voulez-vous valider la paire " X-Y " ? : OUI.

En cas d'erreur de partenaire, utilisez les fenêtres " reprise d'un joueur déjà inscrit " et " choix du partenaire de paire ".

Il est possible de modifier les numéros de tables des joueurs en paires à l'aide de " SAISIE OU MODIFICATION MANUELLE DES N° DE TABLE ". Il est également possible maintenant de remplacer un joueur, supprimer une table, procéder à un changement de joueur par cette fenêtre sur la première partie uniquement.

Les épreuves en paires en 3 parties maximum (TRAP en paires, Championnat Régional en paires) peuvent également faire l'objet d'un export vers Duplitop, mais Duplitop ne gère pas cette fonction ; pour ce faire, dans Duplitop, il faut créer un tournoi INDIVIDUEL ; seul le n° de table et le 1<sup>er</sup> nom de la paire sera exporté. Par contre, cette fonction est prévue sans les tables fixes, qu'il faudra gérer manuellement.

" Classement final " amène sur une fenêtre des résultats, avec un classement d' " ex aequo " des joueurs (le joueur de chaque paire ayant nécessairement le même score).

Les impressions des résultats indiquent le classement réel des paires.

## MISE A JOUR DE VOTRE FICHIER CLASSEMENT DANS SIGLES

Les mises à jour sont disponibles en téléchargement sur le site.

Le principe est le suivant :

- si vous faites des simultanés permanents ou si vous avez une fiche « clubs » ouvertes, il faut d'abord cliquer sur « déconnexion ».

- allez sur <http://www.ffsc.fr/partage>

Vous avez alors accès à tous les fichiers qui sont les mises à jour de base (pour le fichier Classement, ou les modifs de programmation pour Sigles Tournoi).

- cliquez sur le fichier à télécharger, puis enregistrez-le dans le répertoire Sigles de votre ordinateur (normalement dans Program Files / Corel / Shared / Sigles). Téléchargez à la suite tous les fichiers nécessaires à votre mise à jour (ils sont classés par date).

Si vous avez Windows VISTA, il faut vérifier que les fichiers du dossier Sigles ou les fichiers télécharger ne passent pas en « lecture seule » ; pour ce faire, ouvrez votre poste de travail, puis ouvrez le disque local C :, puis ouvrez le dossier Programmes, puis ouvrez le dossier Corel, puis ouvrez le dossier Shared, puis ouvrez le dossier SIGLES ; sélectionnez tous les fichiers (CTRL + A), puis faites un clic droit, puis propriétés, et décochez « lecture seule » : tout doit être vide ou blanc au niveau de ces propriétés.

- lancez Sigles, et appuyez sur le bouton MISE A JOUR DES TABLES.

Si vous avez des ordinateurs non connectés à internet, enregistrez alors les fichiers en téléchargement sur l'unité de sauvegarde de votre choix, puis copiez-les de la même façon dans votre répertoire Sigles, sans oublier de lancer Sigles et faire mise à jour des tables.

# CONSIGNES aux Arbitres utilisant DUPLITOP avec les noms importés de SIGLES

## 1. EN DÉBUT DE PARTIE :

Lancez Duplitop , et créez un nouveau **TOURNOI HOMOLOGUÉ** en **INDIVIDUEL** ;

Donnez lui un nom, du type INDIV1, cliquez sur Enregistrer.

A la question « Si les joueurs viennent d'un fichier importé, cliquez sur OUI », cliquez donc sur OUI.

Si vous avez un **lecteur de disquette**, cliquez sur le fichier présent, du type CHPTFCE-P1

Avec une **Clé USB**, attendez que votre ordinateur reconnaisse la clé puis vérifiez bien d'être sur la bonne unité, que ce soit pour l'importation des noms ou l'exportation des résultats : **Disque amovible e : (ou f : ou g :...)** puis cliquez sur le fichier présent, du type CHPTFCE-P1, puis cliquez sur Ouvrir.

Choix fichier d'importation	
Regardez dans	Disque amovible e : <input type="text"/> ← <input type="text"/> <input type="text"/> <input type="text"/>
CHPTFCE-P1 : <b>cliquer dessus, puis cliquez sur Ouvrir</b>	

Saisissez **dans les cases blanches** votre première table à arbitrer, puis votre dernière table à arbitrer, puis cliquez sur Importer les noms ; si un message vous indique que Duplitop a rajouté des joueurs, cliquez sur Valider, puis recliquez sur Importer les noms.

Vérifiez ensuite les informations vous concernant : première table arbitré, et nom de l'arbitre ; cliquez sur OK.

Vérifiez les noms avec les premiers bulletins : (menu Tournoi / Inscriptions des joueurs si vous êtes sortis)

**Si une table est vide**, libérer cette table ou abandon du joueur lors de la saisie du 1<sup>er</sup> coup

**Si une table est occupée par un autre joueur** que celui inscrit initialement, libérez d'abord cette table, puis inscrivez le nom correct.

En fin de vérification, fermez la fenêtre adéquate (Fermez)

La partie se déroule... bon arbitrage...

## 2. EN FIN DE PARTIE :

Ne fermez pas Duplitop. Imprimez le tableur, allez traiter vos litiges, **notez en rouge les scores modifiés** sur votre tableur papier, puis **faites les modifications aussi dans votre tableur d'arbitrage** Duplitop.

Demandez la clé USB ou la disquette à vos voisins ou au D.A., puis insérer la clé ou la disquette : avec une **Clé USB**, attendez que votre ordinateur reconnaisse la clé

- cliquez sur Tournoi (sur la ligne du menu en haut, à côté de Fichier et Partie)

- cliquez sur Exporter les résultats

- cliquez sur Enregistrer le fichier

- vérifier le lecteur concerné : : avec une **Clé USB, Disque amovible e : (ou f : ou g :...)**

Choix fichier d'exportation	
Regardez dans	Disque amovible e : <input type="text"/> ← <input type="text"/> <input type="text"/> <input type="text"/>
CHPTFCEPR-P1 : <b>NE CLIQUEZ SURTOUT PAS DESSUS</b> <b>Ou sur un autre fichier qui s'affiche, mais cliquez directement</b> <b>.....sur ENREGISTRER</b>	
Nom du Fichier	<input type="text" value="INDIV1 – Table 1 à 30"/> <input type="button" value="Enregistrer"/>

- Enfin cliquez sur Enregistrer sans rien modifier d'autre : c'est fini ! Merci et Bravo !

# ARBITRAGE PHASE 2

LA VEILLE DE L'ÉPREUVE, PROCÉDER À L'ENREGISTREMENT DES JOUEURS ET COMPLÉTER LE JOUR J

## CREATION DE L'ÉPREUVE

Menu pour la Gestion des Épreuves

**GESTION DES ÉPREUVES**

**1. CHOIX DE L'ÉPREUVE** AIDE

**2. GESTION DES JOUEURS** AIDE

**3. GESTION DES PARTIES** AIDE

**2/3 Bis. REMPLISSAGE AUTOMATIQUE PAR DUPLITOP** AIDE

**4. GESTION DES ARBITRES** AIDE

**5. LE COIN DU TRESORIER €** AIDE

**6. ENVOI PAR INTERNET** AIDE

**TABLE TOURNOI :**  
Date/Heure : 11/11/08 12:46

**SAUVEGARDE, RESTAURE, SUPPRESSION DES TABLES EXPORT VERS EXCEL** AIDE

**IMPRESSION DES LICENCIÉS DU COMITÉ PAR SÉRIE OU DES ARBITRES** AIDE

**RETOUR AU MENU PRINCIPAL**

Écran d'initialisation des Epreuves

**GESTION DES ÉPREUVES : INITIALISATION OU REPRISE** 11/11/08 12:46

Club actuellement enregistré (cliquez sur EFFACER si ce n'est pas le bon) : V01 PONTAULT-COMBAULT EFFACER

**CHOIX D'UNE NOUVELLE ÉPREUVE**

*Épreuves par centres :*  
choisissez l'épreuve dans la liste déroulante ci-dessous.

PHASE 2

EPREUVE COMITÉ

PHASE 1

**PHASE 2**

PHASE 3

SIMULT.FRANCE NOVEMBRE

1 PARTIE     Individuel  
 2 PARTIES     Paires  
 3 PARTIES  
 4 PARTIES     Oui Parties  
 5 PARTIES     Non Originales

Tarifs (facultatif):

Nom du Tournoi :

Vous pouvez cliquer pour modifier

**ZONE DE VALIDATION**

VOTRE ÉPREUVE :

en en

Tarif normal d'inscription : €

Nom de la Table du tournoi :

Nom de la Table des arbitres :

Nom de la Table "grand-prix" :

Reprise :

Club où se déroule l'épreuve :   Catégorie de l'épreuve :  

**ABANDON**

**REPRISE D'UNE ÉPREUVE DÉJÀ DÉFINIE :** Cliquez sur le nom d'une table de tournoi à reprendre.

NOM de TABLE	Description du tournoi	NBPARTIE	TARIF	TYPETH	PO	NOMCLUB	CATEP

Document1 - Microsoft Word

Ecran d'initialisation des Epreuves

**GESTION DES ÉPREUVES : INITIALISATION OU REPRISE** 11/11/08 12:47

Club actuellement enregistré (cliquez sur EFFACER si ce n'est pas le bon) : V01 PONTAULT-COMBAULT EFFACER

**CHOIX D'UNE NOUVELLE ÉPREUVE**

*Épreuves par centres :*  
choisissez l'épreuve dans la liste déroulante ci-dessous.

PHASE 2

*Épreuves locales :*  
choisissez l'épreuve dans la liste déroulante ci-dessous.

1 PARTIE     Individuel  
 2 PARTIES     Paires  
 3 PARTIES  
 4 PARTIES     Oui Parties  
 5 PARTIES     Non Originales

Tarifs (facultatif):

Nom du Tournoi :

Vous pouvez cliquer pour modifier

**ZONE DE VALIDATION**

VOTRE ÉPREUVE :

**PHASE 2**

en 3 PARTIES en Individuel

Tarif normal d'inscription : €

Nom de la Table du tournoi : V01PHASE2.db

Nom de la Table des arbitres : V01PHASE2A.db

Nom de la Table "grand-prix" :

Reprise :

Club où se déroule l'épreuve : PONTAULT-COMBAULT Catégorie de l'épreuve : 3

**OK** **ABANDON**

**REPRISE D'UNE ÉPREUVE DÉJÀ DÉFINIE :** Cliquez sur le nom d'une table de tournoi à reprendre.

NOM de TABLE	Description du tournoi	NBPARTIE	TARIF	TYPETH	PO	NOMCLUB	CATEP

**Question**

Woulez-vous valider ce tournoi ?  
La table correspondante sera ouverte si elle existe déjà, sinon elle sera créée.

# INSCRIPTION DES JOUEURS

Menu pour la Gestion des Epreuves

## GESTION DES ÉPREUVES

**1. CHOIX DE L'ÉPREUVE** AIDE

**2. GESTION DES JOUEURS** AIDE

**3. GESTION DES PARTIES** AIDE

**2/3 Bis. REMPLISSAGE AUTOMATIQUE PAR DUPLITOP** AIDE

**4. GESTION DES ARBITRES** AIDE

**5. LE COIN DU TRESORIER €** AIDE

**6. ENVOI PAR INTERNET** AIDE

**TABLE TOURNOI :**

Date/Heure : 11/11/08 12:46

**SAUVEGARDE, RESTAURE, SUPPRESSION DES TABLES EXPORT VERS EXCEL** AIDE

**IMPRESSION DES LICENCIÉS DU COMITÉ PAR SÉRIE OU DES ARBITRES** AIDE

**RETOUR AU MENU PRINCIPAL**

Document1 - Microsoft Word

Fichier Edition Affichage Insertion Format Outils Tableau Fenêtre 2

Tapez une question

Normal

**Gestion des Joueurs**

**GESTION DES ÉPREUVES : GESTION DES JOUEURS** Nb joueurs inscrits : 0

**TABLE TOURNOI : V01PHASE2.db PHASE 2 en 3 partie(s) en Individuel**

*Inscription d'un nouveau joueur* AIDE

Comité :      NLIC : 0      **NOM : VIELVOYE**

NLIC	NOM	SÉRIE	Place	CLUB	CAT
3100926	VIELVOYE Andrée	5D	8252	V27	D
1940156	VIELVOYE Jean	2A	418	V27	D

**ZONE DE VALIDATION (cliquez sur OK pour valider l'inscription ou la modification)** OK    Supprimer ce joueur

Le dernier joueur que vous venez d'inscrire est :

**FICHE JOUEUR**

**N° LIC. : 1940156**

**NOM : VIELVOYE Jean**

**Série : 2A      Place : 418**

**Club : V27**

**Payé :       Tarif :**

**Table Fixe :      Catégorie : D**

*Reprise d'un joueur déjà inscrit* AIDE

NLIC :      NOM :

NLIC	NOM	S	CLUB	Payé	TF	Place	CAT

**TERMINER LA GESTION DES JOUEURS**

**AIDE POUR LA SAISIE :**

Vous pouvez notifier ici si le joueur a réglé son inscription ou non - tapez : O pour oui, J pour paiement -25 ans, N pour non réglé, I pour joueur invité.

## GESTION DES ÉPREUVES : GESTION DES JOUEURS

Nb joueurs inscrits : 14

TABLE TOURNOI : V01PHASE2.db PHASE 2 en 3 partie(s) en Individuel

## Inscription d'un nouveau joueur AIDE

Comité : NLIC : 0 NOM : DUVAL

NLIC	NOM	SERIE	Place	CLUB	CAT
2063403	DUVAL Andrée	4C	2425	V26	D
1260491	DUVAL Annick	6D	11781	M17	
1101326	DUVAL Claudine	6D	14233	M12	D
2128575	DUVAL Francis	4B	2037	H04	V
2266233	DUVAL Ginette	5B	3976	M29	D

ZONE DE VALIDATION (cliquez sur OK pour valider l'inscription ou la modification)

OK

Supprimer ce joueur

Le dernier joueur que vous venez d'inscrire est : DUVAL Andrée

## Reprise d'un joueur déjà inscrit AIDE

NLIC : NOM :

NLIC	NOM	S	CLUB	Payé	TF	Place	CAT
2370751	CAMBY Jacqueline	5C	V01	O		5186	D
1077409	CAMBY Philippe	6A	V05	O		7021	
2575858	DE MARCHI Dominique	4A	V07	O		1453	
2237087	DE VITA Huguette	4A	V33	O		1548	D
1069446	DESPONT Laurent	3B	V07	O		951	
2063403	DUVAL Andrée	4C	V26	O		2425	D

## FICHE JOUEUR

N° LIC. :

NOM :

Série :

Place :

Club :

Payé :

Tarif :

Table Fixe :

Catégorie :

## AIDE POUR LA SAISIE :

Vous pouvez soit chercher un nom pour inscrire un nouveau joueur, soit chercher un joueur déjà inscrit pour modifier son paiement ou lui notifier une place fixe, ou encore vous pouvez saisir un joueur si vous ne le trouvez pas en le cherchant : dans ce dernier cas, un numero de licence bidon lui sera attribué automatiquement.

TERMINER LA GESTION DES JOUEURS

## ATTRIBUTION DES N° TABLES PARTIE 1

## GESTION DES ÉPREUVES

1. CHOIX DE L'ÉPREUVE

AIDE

TABLE TOURNOI : V01PHASE2.db

Date/Heure : 11/11/08 13:08

2. GESTION DES JOUEURS

AIDE

3. GESTION DES PARTIES

AIDE

2/3 Bis. REMPLISSAGE  
AUTOMATIQUE PAR DUPLITOP

AIDE

4. GESTION DES ARBITRES

AIDE

5. LE COIN DU TRESORIER €

AIDE

SAUVEGARDE, RESTAURE,  
SUPPRESSION DES TABLES  
EXPORT VERS EXCEL

AIDE

6. ENVOI PAR INTERNET

AIDE

IMPRESSION DES LICENCIÉS  
DU COMITÉ PAR SÉRIE  
OU DES ARBITRES

AIDE

RETOUR AU MENU PRINCIPAL



### GESTION DES PARTIES

Date/Heure : 11/11/08 13:09

TABLE TOURNOI : V01PHASE2.db PHASE 2 en 3 partie(s) en Individuel

**N° DE TABLES**

ATTRIBUTION AUTOMATIQUE DES N° DE TABLE  
CLASSEMENT APRÈS LA SAISIE D'UNE PARTIE AIDE

SAISIE, VÉRIF, MODIFICATION MANUELLE  
DES N° DE TABLE AIDE

REPRISE DES N° DE TABLE  
DE LA PARTIE PRÉCÉDENTE AIDE

**SCORES**

SAISIE DES SCORES AIDE    Suppression d'un top AIDE

MODIFIER LES SCORES  
REPRENDRE LA SAISIE DES  
SCORES D'UNE PARTIE AIDE

OPTION

CHARACTÉRISTIQUES DE L'ÉPREUVE

GESTION DU GRAND PRIX

FINIT FINAL

TABLES FIXES AU GÉNÉRAL

DE LA LISTE DES PRÉSENTS PAR COMITÉ EN CAS DE SUBVENTION

DES CONSIGNES pour DUPLITOP

**TERMINER LA GESTION DES PARTIES**

**ATTRIBUTION DES N° DE TABLES**

Vous allez effectuer l'attribution des tables par ordre de classement. Voulez-vous continuer ?  
(si vous répondez NON, vous accéderez automatiquement à l'écran de Modification des n° de tables).

#### Attribution Numéro de Tables P1

### ATTRIBUTION DES NUMÉROS DE TABLES - PARTIE 1

TABLE TOURNOI : V01PHASE2.db Date/Heure : 11/11/08 13:10

TABLE	NLIC	NOM	S	TF	Place	CCLUB
1	2003515	SEINE Marceau	3B		916	V26
2	1069446	DESPONT Laurent	3B		951	V07
3	1290132	THIBAUT Stéphanie	4A		1349	H04
4	2575858	DE MARCHI Dominique	4A		1453	V07
5	2237087	DE VITA Huguette	4A		1548	V33
6	2063403	DUVAL Andrée	4C		2425	V26
7	237					
8	214					
9	237					
10	103					
11	107					
12	102					
13	171					
14	128					

**Print to EPSON Stylus D88 Series (USB001)**

Current printer: EPSON Stylus D88 Series Properties

Print  Full file  Page range

Number on first page: 1

Copies: Number of copies: 1

Collate copies  Group copies

Print in reverse order

Overflow handling: Clip to page width

QUITTER LA VISUALISATION DES NUMÉROS DE TABLE

IMPRIMER L'ATTRIBUTION DES NUMÉROS DE TABLE PAR ORDRE **ALPHABETIQUE**

IMPRIMER L'ATTRIBUTION DES NUMÉROS DE TABLE PAR ORDRE **DE PLACE**

EXPORTER LES N° DE TABLE ET NOM DES JOUEURS VERS DUPLITOP, avec les tables fixes

# EXPORT DES JOUEURS VERS DUPLITOP

Attribution Numéro de Tables P1

## ATTRIBUTION DES NUMÉROS DE TABLES - PARTIE 1

TABLE TOURNOI : V01PHASE2.db Date/Heure : 11/11/08 13:19

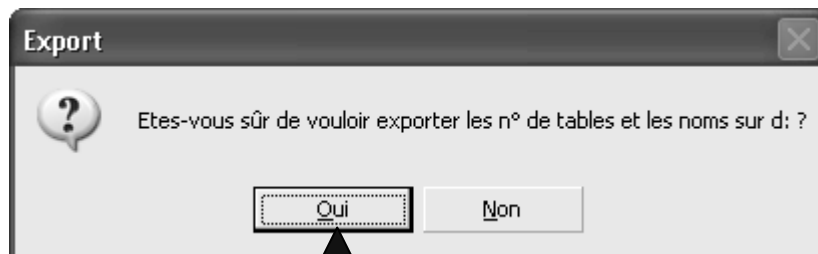
TABLE	NLIC	NOM	S	TF	Place	CCLUB
1	2003515	SEINE Marceau	3B		916	V26
2	1069446	DESPONT Laurent	3B		951	V07
3	1290132	THIBAUT Stéphanie	4A		1349	H04
4	2575858	DE MARCHI Dominique	4A		1453	V07
5	2237087	DE VITA Hugnette	4A		1548	V33
6	2063403	DUVAL Andrée	4C		2425	V26
7	2370716	ORY Thérèse	4D		2759	V27
Sélectionnez dans la liste déroulante ci-dessous votre unité de sauvegarde :						
a: (disquette)						
c: (dans Mes Documents)						
d: (en général, lecteur CD)						
e: (en général, disque amovible USB)						
f: (autre)						
14	1280473	TINEZ Jean-Claude	6D		10712	V05

QUITTER LA VISUALISATION DES NUMÉROS DE TABLE

IMPRIMER L'ATTRIBUTION DES NUMÉROS DE TABLE PAR ORDRE **ALPHABETIQUE**

IMPRIMER L'ATTRIBUTION DES NUMÉROS DE TABLE PAR ORDRE **DE PLACE**

EXPORTER LES N° DE TABLE ET NOM DES JOUEURS VERS DUPLITOP, avec les tables fixes



## ATTRIBUTION DES NUMÉROS DE TABLES - PARTIE 1

TABLE TOURNOI : V01PHASE2.db Date/Heure : 11/11/08 13:21

TABLE	NLIC	NOM	S	TF	Place	CCLUB
1	2003515	SEINE Marceau	3B		916	V26
2	1069446	DESPONT Laurent	3B		951	V07
3	1290132	THIBAUT Stéphanie	4A		1349	H04
4	2575858	DE MARCHI Dominique	4A		1453	V07
5	2237087	DE VITA Huguette	4A		1548	V33
6	2063403	DUVAL Andrée	4C		2425	V26
7	2370716	ORY Thérèse	4D		2759	V27
8	2144871	LANOTTE Sophie	4D		3137	V26
9	2370751	CAMBY Jacqueline	5C		5186	V01
10	1036062	HOUZIEL Michèle	5C		5228	V05
11	1077409	CAMBY Philippe	6A		7021	V05
12	1023771	PAILLOUS Christian	6C		8640	V05
13	1710582	JUBIN Patricia	6D		9969	V05
14	1280473	MARTINEZ Jean-Claude	6D		10712	V05

QUITTER LA  
VISUALISATION DES  
NUMÉROS DE TABLE

IMPRIMER L'ATTRIBUTION  
DES NUMÉROS DE TABLE  
PAR ORDRE **ALPHABETIQUE**

IMPRIMER L'ATTRIBUTION  
DES NUMÉROS DE TABLE  
PAR ORDRE **DE PLACE**

EXPORTER LES N° DE TABLE  
ET NOM DES JOUEURS VERS  
DUPLITOP, avec les tables  
fixes

## GESTION DES PARTIES

Date/Heure : 11/11/08 13:22

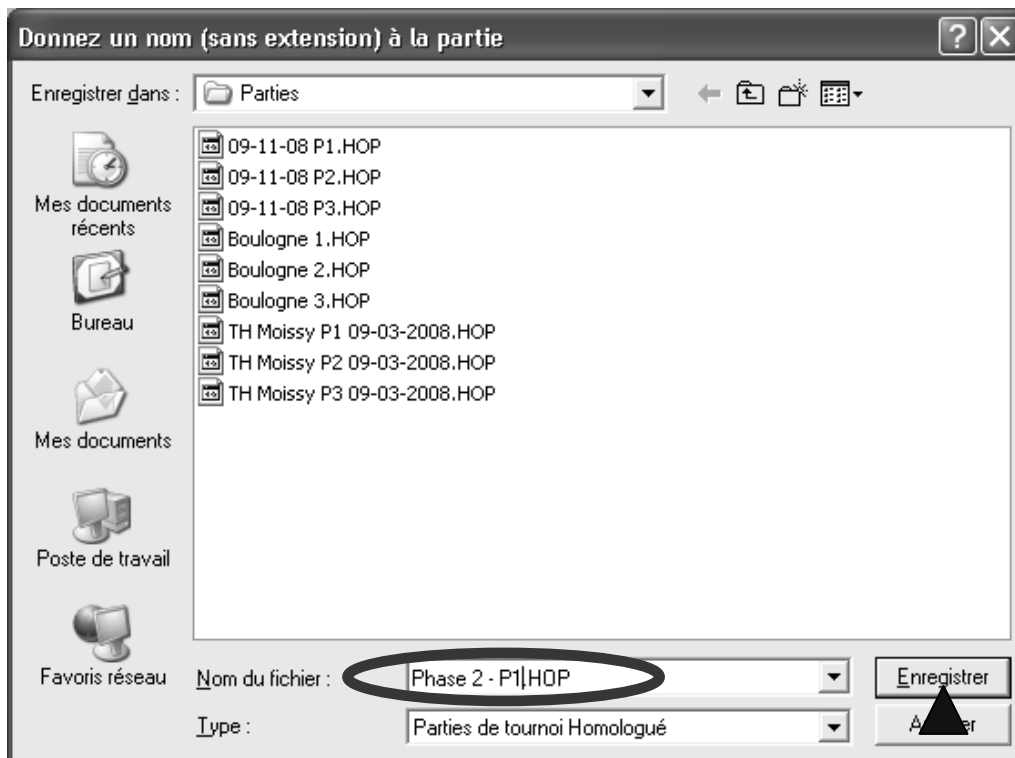
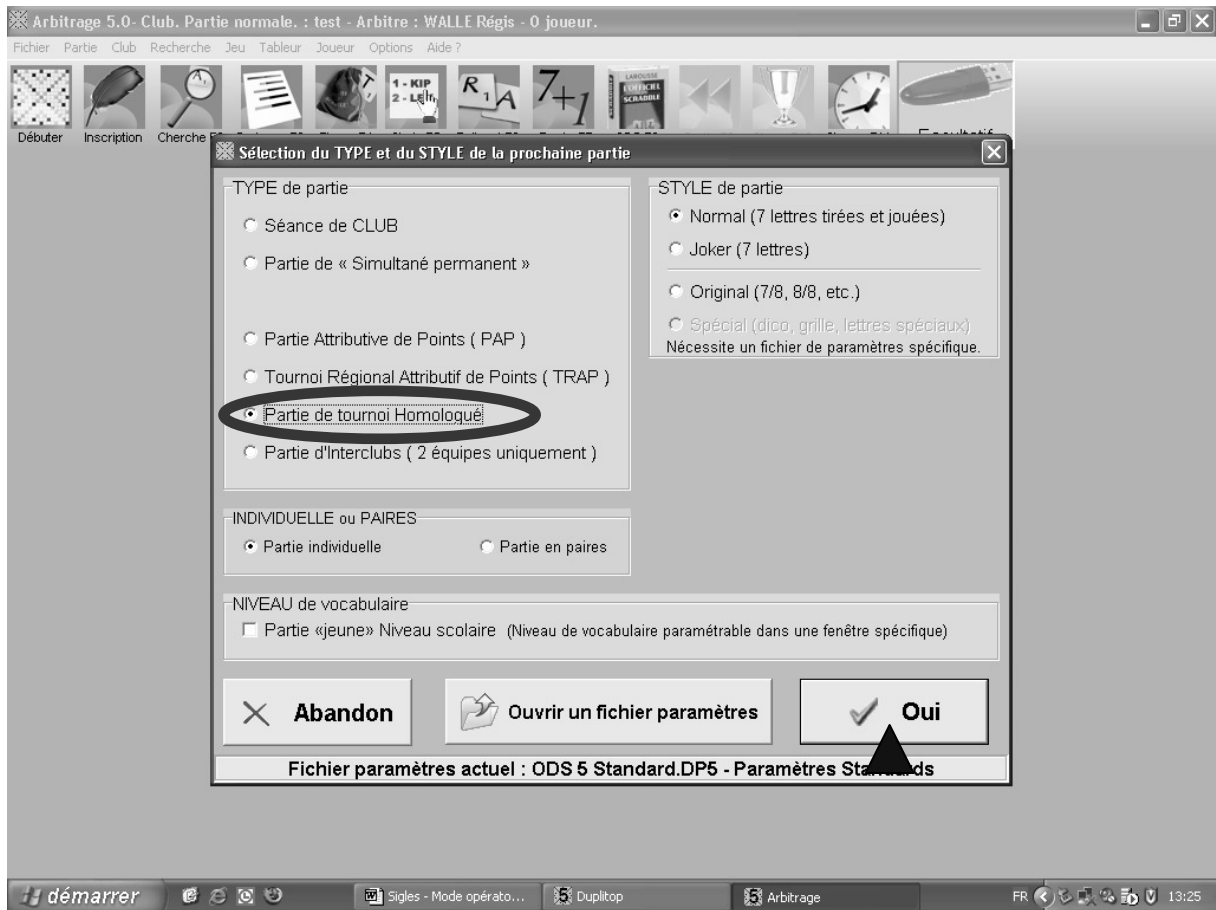
TABLE TOURNOI : V01PHASE2.db PHASE 2 en 3 partie(s) en Individuel

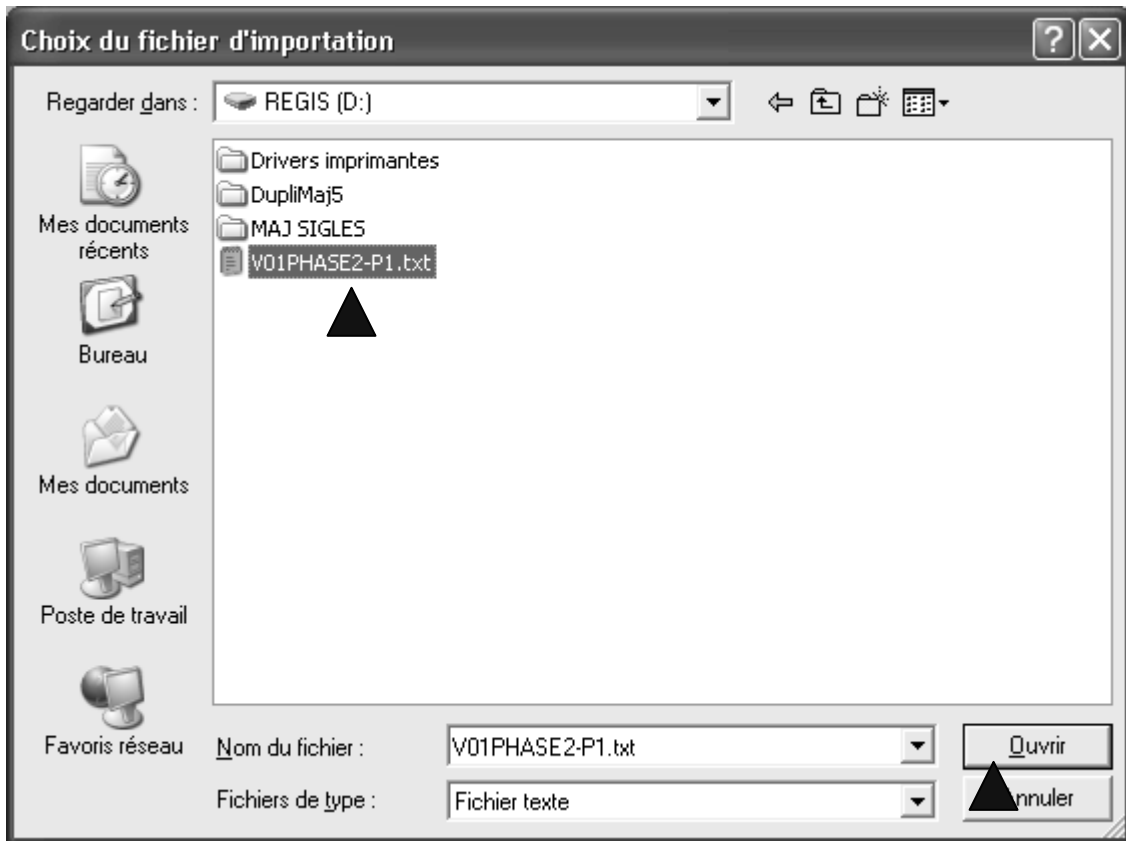
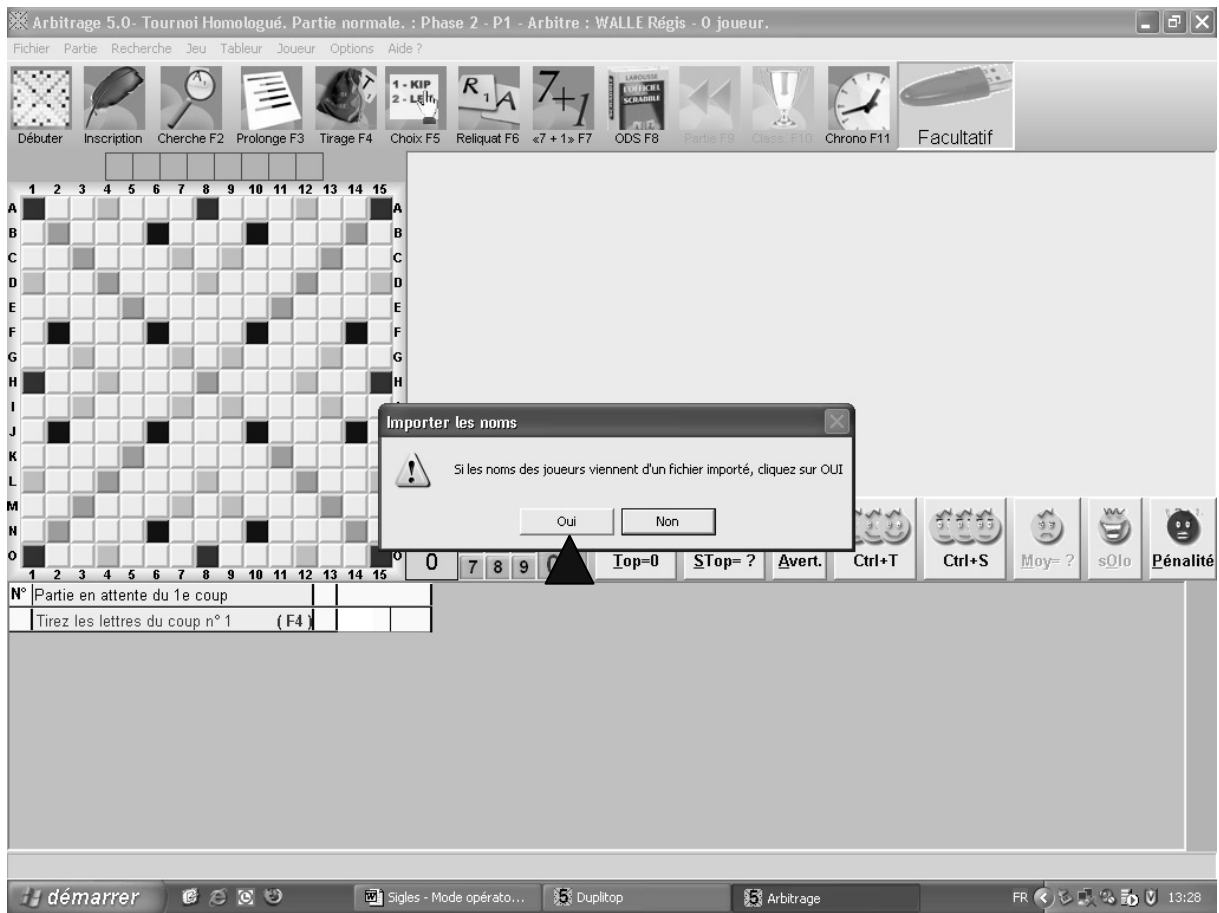
N° DE TABLES		SCORES	
ATTRIBUTION AUTOMATIQUE DES N° DE TABLE		SAISIE DES SCORES	Suppression d'un top
CLASSEMENT APRÈS LA SAISIE D'UNE PARTIE	AIDE	AIDE	AIDE
SAISIE, VÉRIF, MODIFICATION MANUELLE DES N° DE TABLE	AIDE	MODIFIER LES SCORES REPRENDRE LA SAISIE DES SCORES D'UNE PARTIE	
		AIDE	
REPRISE DES N° DE TABLE DE LA PARTIE PRÉCÉDENTE	AIDE	CARACTÉRISTIQUES DE L'ÉPREUVE	
		GESTION DU GRAND PRIX	
OPTION MODULE DE CLASSEMENT PAR ÉQUIPES, SELON VOS CRITÈRES		CLASSEMENT FINAL	
<b>IMPRESSION :</b>			
DES PREMIERS DE L'ÉPREUVE	DU CLASSEMENT DE LA PARTIE :	DES CLASSEMENTS, PREMIERS PAR SÉRIES ET CATÉGORIE APRÈS LA PARTIE :	DES CONSIGNES pour DUPLITOP
DE LA PLACE RÉELLE DES TABLES FIXES AU GÉNÉRAL	1 2 3 4 5	2 3 4	
	DE LA LISTE DES PRÉSENTS PAR COMITÉ EN CAS DE SUBVENTION		

TERMINER LA GESTION DES PARTIES

**QUITTER SIGLES ET ALLEZ DANS DUPLITOP**

# IMPORTATION DES JOUEURS





**Importation des noms de joueurs**

Caractéristiques du fichier sélectionné

Nom : **D:\V01PHASE2-P1.txt**

Première table : **1**      Tables normales : **14**

Dernière table : **14**      Table fixe : **---**


TOTAL des tables : **14**

Numéros de tables souhaités

Première table : **1**      Tables normales : **7**

Dernière table : **7**      Table fixe : **---**

TOTAL des tables : **7**

 **Importer les noms**       **Fermer**

**Saisie des inscriptions à une partie individuelle (Tournoi) - 7 tables**

Première table : **1**       OK      Arbitre : **WALLE Régis**

Fixe	Table	Nom et prénom	Licence	Série	Club	
<input type="checkbox"/>	<b>3</b>	<b>THIBAULT Stéphanie</b>	<b>1290132</b>	<b>4A</b>	<b>H04</b>	Libérer
<input type="checkbox"/>	<b>4</b>	<b>DE MARCHI Dominique</b>	<b>2575858</b>	<b>4A</b>	<b>V07</b>	Libérer
<input type="checkbox"/>	<b>5</b>	<b>DE VITA Hugnette</b>	<b>2237087</b>	<b>4A</b>	<b>V33</b>	Libérer
<input type="checkbox"/>	<b>6</b>	<b>DUVAL Andrée</b>	<b>2063403</b>	<b>4C</b>	<b>V26</b>	Libérer
<input type="checkbox"/>	<b>7</b>	<b>ORY Thérèse</b>	<b>2370716</b>	<b>4D</b>	<b>V27</b>	Libérer
<input type="checkbox"/>	<b>8</b>					Libérer

Nom et prénom	Licence	Série	Club
WALLE Régis	2550755	2B	V26

**AIDE :**  
Commencez la saisie.  
Dés que vous apercevez le joueur dans la liste ci-contre, vous pouvez le sélectionner en le cliquant ou en utilisant les flèches haut et bas.  
Un RETOUR CHARIOT valide le joueur sélectionné

 **Imprimer la liste**       **Voir la liste**       **Fermer cette fenêtre**

Pour les tables FIXES, cliquez sur la «case à cocher» (à gauche du numéro), puis saisissez le numéro attribué.

# A LA FIN DE LA PARTIE

## EXPORT DES RESULTATS VERS SIGLES

Arbitrage 5.0 - Tournoi Homologué. Partie normale. : Phase 2 - P1 - Arbitre : WALLE Régis - 7 joueurs.

Fichier Partie Recherche Jeu Tableau Joueur Options Aide ?

Ctrl+D

F9  
 F10

Enregistrer les tops du coup n° 24

>>MU	2A	12	AU	2H	5	NU	0	8	2		
MU	M	5	10	EUE	I	1	5	TU	J	3	2
MUSE	3B	10	SUT	J	1	5	UN	0	7	2	
EMU	14C	9	EMU	5L	4	UT	E14	2			
ME	J14	7	LU	12C	4						
ME	10B	7	MUE	11I	4						
OHM	12L	7	MUT	E13	4						
MA	2K	6	NU	10M	4						
ME	K	2	TU	F	1	4					
ME	5K	6	ME	11J	3						
MU	B	1	MI	11B	3						
MU	J11	6	MU	9J	3						
MUE	J13	6	RUE	6L	3						
MUE	10A	6	EU	6N	2						
USE	3C	6	LU	13C	2						

N°	Partie terminée	24 coups	905 points	1	2	3	4	5	6	7									
17	PLEUT	15A	34	771	34	703	34	714	34	712	34	722	34	718	34	711			
18	MIJOTAGES	1B	26	797	25	728	25	739	25	737	25	747	26	744	25	736			
19	BER	C	5	24	821	24	752	22	761	21	760	24	761	24	771	19	763	18	754
20	ENNOYÂTES	E	3	22	843	16	768	16	777	16	776	22	783	16	787	20	783	16	770
21	HEU	I	5	15	858	14	782	15	792	15	791	13	796	13	800	12	795	13	783
22	DOL*	G	9	21	879	20	802	21	813	17	808	17	813	15	815	21	816	20	803
23	GRAY	7B	14	893	10	812	10	823	10	818	14	827	12	827	10	826	12	815	
24	MU	2A	12	905	12	824	12	835	12	830	12	839	12	839	12	838	12	827	
	PARTIE TERMINÉE																		

Vous envoyez les résultats sur une disquette

démarrer Sigles - Mode opérato... Duplitol Arbitrage FR 13:41

Exportation des résultats

Nom de la partie : Phase 2 - P1

Nombre de tables : 7 Première table : 1

Nom du fichier : Phase 2 - P1 - Tables 1 à 7

Exportation des résultats

Enregistrer dans : REGIS (D:)

Nom du fichier : Phase 2 - P1 - Tables 1 à 7.TXT

Type : Fichier texte

## QUITTER DUPLITOP ET ALLER DANS SIGLES

# IMPORT DES RESULTATS DANS SIGLES

Ecran d'initialisation des Epreuves

**GESTION DES ÉPREUVES : INITIALISATION OU REPRISE** 11/11/08 13:49

Club actuellement enregistré (cliquez sur EFFACER si ce n'est pas le bon) : V01 PONTAULT-COMBAULT EFFACER

**CHOIX D'UNE NOUVELLE ÉPREUVE**

*Épreuves par centres :*  
choisissez l'épreuve dans la liste déroulante ci-dessous.

*Épreuves locales :*  
choisissez l'épreuve dans la liste déroulante ci-dessous.

1 PARTIE     Individuel  
 2 PARTIES     Paires  
 3 PARTIES  
 4 PARTIES     Oui Parties  
 5 PARTIES     Non Originales

Tarifs (facultatif):

Nom du Tournoi :

*Vous pouvez cliquer pour modifier*

**ZONE DE VALIDATION**

VOTRE ÉPREUVE :  
**PHASE 2**  
en **3 partie(s)** en **Individuel**

Tarif normal d'inscription : €

Nom de la Table du tournoi : **V01PHASE2.db**  
 Nom de la Table des arbitres : **V01PHASE2A.db**  
 Nom de la Table "grand-prix" :

Reprise : 0

Club où se déroule l'épreuve : **PONTAULT-COMBAULT**    Catégorie de l'épreuve : **3**

**REPRISE D'UNE ÉPREUVE DÉJÀ DÉFINIE** : Cliquez sur le nom d'une table de tournoi à reprendre.

NOM de TABLE	Description	Question	CATEP
V01PHASE2.db	PHASE 2	Voulez-vous valider ce tournoi ? La table correspondante sera ouverte si elle existe déjà, sinon elle sera créée.	3

Menu pour la Gestion des Epreuves

**GESTION DES ÉPREUVES**

**1. CHOIX DE L'ÉPREUVE** AIDE

**2. GESTION DES JOUEURS** AIDE

**3. GESTION DES PARTIES** AIDE

**2/3 Bis. REMPLISSAGE AUTOMATIQUE PAR DUPLITOP** AIDE

**4. GESTION DES ARBITRES** AIDE

**5. LE COIN DU TRESORIER €** AIDE

**6. ENVOI PAR INTERNET** AIDE

**TABLE TOURNOI : V01PHASE2.db**

Date/Heure : 11/11/08 13:50

**SAUVEGARDE, RESTAURE, SUPPRESSION DES TABLES EXPORT VERS EXCEL** AIDE

**IMPRESSION DES LICENCIÉS DU COMITÉ PAR SÉRIE OU DES ARBITRES** AIDE



**GESTION DES PARTIES**

Date/Heure : 11/11/08 13:51

TABLE TOURNOI : V01PHASE2.db PHASE 2 en 3 partie(s) en Individuel

N° DE TABLES		SCORES	
ATTRIBUTION AUTOMATIQUE DES N° DE TABLE		SAISIE DES SCORES	AIDE
CLASSEMENT APRÈS LA SAISIE D'UNE PARTIE	AIDE	Suppression d'un top	AIDE
SAISIE, VÉRIF, MODIFICATION MANUELLE DES N° DE TABLE	AIDE	MODIFIER LES SCORES REPRENDRE LA SAISIE DES SCORES D'UNE PARTIE	
REPRISE DES N° DE TABLE DE LA PARTIE PRÉCÉDENTE	AIDE	CARACTÉRISTIQUES DE L'ÉPREUVE GESTION DU GRAND PRIX CLASSEMENT FINAL	
OPTION MODULE DE CLASSEMENT PAR ÉQUIPES, SELON VOS CRITÈRES			
IMPRESSION :			
DES PREMIERS DE L'ÉPREUVE	DU CLASSEMENT DE LA PARTIE :	DES CLASSEMENTS, PREMIERS PAR SÉRIES ET CATÉGORIE APRÈS LA PARTIE :	DES CONSIGNES pour DUPLITOP
DE LA PLACE RÉELLE DES TABLES FIXES AU GÉNÉRAL	<input type="button" value="1"/> <input type="button" value="2"/> <input type="button" value="3"/> <input type="button" value="4"/> <input type="button" value="5"/>	<input type="button" value="2"/> <input type="button" value="3"/> <input type="button" value="4"/>	
DE LA LISTE DES PRÉSENTS PAR COMITÉ EN CAS DE SUBVENTION			
<input type="button" value="TERMINER LA GESTION DES PARTIES"/>			

Saisie des Scores P1

**SAISIE DES SCORES PARTIE 1**

TABLE TOURNOI : V01PHASE2.db TOP DE LA PARTIE : 905

TABLE	NLIC	NOM	S	SCP1
1	2003515	SEINE Marceau	3B	
2	1069446	DESPONT Laurent	3B	
3	1290132	THIBAULT Stéphanie	4A	
4	2575858	DE MARCHI Dominique	4A	
5	2237087	DE VITA Huguette	4A	
6	2063403	DUVAL Andrée	4C	
7	2370716	ORY Thérèse	4D	
8	2144871	LANOTTE Sophie	4D	
9	2370751	CAMBY Jacqueline	5C	
10	1036062	HOUZIEL Michèle	5C	
11	1077409	CAMBY Philippe	6A	
12	1023771	PAILLOUS Christian	6C	
13	1710582	JUBIN Patricia	6D	
14	1280473	MARTINEZ Jean-Claude	6D	

**VALIDER LA SAISIE EN COURS**

**IMPORTATION AVEC TABLES FIXES avec DUPLITOP**

**QUITTER LA SAISIE DES SCORES**  
**Attention** : n'oubliez pas de valider la saisie si c'est OK avant de quitter.

### SAISIE DES SCORES PARTIE 1

TABLE TOURNOI : V01PHASE2.db

TOP DE LA PARTIE : 905

TABLE	NLIC	NOM	S	SCP1

VALIDER LA SAISIE EN COURS

Sélectionnez dans la liste déroulante ci-dessous votre unité de sauvegarde :

- d: (en général, lecteur CD)
- a: (disquette)
- c: (dans Mes Documents)
- d: (en général, lecteur CD)
- e: (en général, disque amovible USB)
- f: (autre)

IMPORTATION AVEC TABLES FIXES avec DUPLITOP

QUITTER LA SAISIE DES SCORES

**Attention** : n'oubliez pas de valider la saisie si c'est OK avant de quitter.

Mes documents Internet Explorer BOGEST Initiation Excel Planning équipe Yves - 2009

Poste de travail Corbeille Microsoft Outlook Adobe Reader 7.0 AffInfos Editeur de tournées Explorateur Windows

Generation CSV BAB@ Informatique EXCEL PERF Planning équipe Yves - 2008

démarrer Sigles - Mode opérato... Duplitol Paradox Runtime FR 13:57

Saisie des Scores P1

**SAISIE DES SCORES PARTIE 1**

TABLE TOURNOI : V01PHASE2.db TOP DE LA PARTIE : 905

TABLE	NLIC	NOM	S	SCP1
2003515		SEINE Marceau	3B	
1069446		DESPONT Laurent	3B	
1290132		THIBAUT Stéphanie	4A	
2575858		DE MARCHI Dominique	4A	
2237087		DE VITA J		
2063403		DUVAL André	4C	
2370716		ORY Thér		
2144871		LANOTTE		
2370751		CAMBY Jacqueline	5C	
1036062		HOUZIEL Michèle	5C	
1077409		CAMBY Philippe	6A	
1023771		PAILLOUS Christian	6C	
1710582		JUBIN Patricia	6D	
1280473		MARTINEZ Jean-Claude	6D	

CHOISISSEZ À L'AIDE DE LA SOURIS LE FICHER CONTENANT LES SCORES À RÉCUPÉRER DANS LA LISTE CI-DESSOUS

VALIDER LA SAISIE EN COURS

IMPORTATION AVEC TABLES FIXES avec DUPLITOP

QUITTER LA SAISIE DES SCORES

**Attention** : n'oubliez pas de valider la saisie si c'est OK avant de quitter.

Mes documents Internet Explorer BOGEST Initiation Excel Planning équipe Yves - 2009

Poste de travail Corbeille Microsoft Outlook Adobe Reader 7.0 AffInfos Editeur de tournées Explorateur Windows

Generation CSV BAB@ Informatique EXCEL PERF Planning équipe Yves - 2008

démarrer Sigles - Mode opérato... Duplitol Paradox Runtime FR 13:58

Saisie des Scores P1

**SAISIE DES SCORES PARTIE 1**

TABLE TOURNOI : V01PHASE2.db TOP DE LA PARTIE : 905

TABLE	NLIC	NOM	S	SCP1
2003515		SEINE Marceau	3B	
1069446		DESPONT Laurent	3B	
1290132		THIBAUT Stéphanie	4A	
2575858		DE MARCHI Dominique	4A	
2237087		DE VITA J		
2063403		DUVAL A		
2370716		ORY Thér		
2144871		LANOTTE		
2370751		CAMBY J		
1036062		HOUZIEL		
1077409		CAMBY Philippe		
1023771		PAILLOUS Christian		
1710582		JUBIN Patricia	6D	
1280473		MARTINEZ Jean-Claude	6D	

VALIDER LA SAISIE EN COURS

IMPORTATION AVEC TABLES FIXES avec DUPLITOP

QUITTER LA SAISIE DES SCORES

**Attention** : n'oubliez pas de valider la saisie si c'est OK avant de quitter.

Import

Import de vos joueurs depuis Vocabble effectué.

OK

**SAISIE DES SCORES PARTIE 1**

TABLE TOURNOI : V01PHASE2.db

TOP DE LA PARTIE : 905

TABLE	NLIC	NOM	S	SCP1
	2003515	SEINE Marceau	3B	
	1069446	DESPONT Laurent	3B	
	1290132	THIBAUT STéphanie	4A	
	2575858	DE MARCHI Dominique	4A	
	2237087	DE VITA Huguette	4A	
	2063403	DUVAL Andrée	4C	
	2370716	ORY Thérèse	4D	
	2144871	LANOTTE Sophie	4D	
	2370751	CAMBY Jacqueline	5C	
	1036062	HOUZIEL Michèle	5C	
	1077409	CAMBY Philippe	6A	
	1023771	PAILLOUS Christian	6C	
	1710582	JUBIN Patricia	6D	
	1280473	MARTINEZ Jean-Claude	6D	

VALIDER LA SAISIE EN COURS

IMPORTATION AVEC TABLES FIXES avec DUPLITOP

QUITTER LA SAISIE DES SCORES  
**Attention** : n'oubliez pas de valider la saisie si c'est OK avant de quitter.

**Saisie validée**

Les scores saisis ont été validés.

OK

# IMPRESSION DES RESULTATS PARTIE 1

**GESTION DES PARTIES**

Date/Heure : 11/11/08 14:07

TABLE TOURNOI : V01PHASE2.db PHASE 2 en 3 partie(s) en Individuel

**N° DE TABLES**

ATTRIBUTION AUTOMATIQUE DES N° DE TABLE  
CLASSEMENT APRÈS LA SAISIE D'UNE PARTIE AIDE

SAISIE, VÉRIF, MODIFICATION MANUELLE DES N° DE TABLE AIDE

REPRISE DES N° DE TABLE DE LA PARTIE PRÉCÉDENTE AIDE

**SCORES**

SAISIE DES SCORES AIDE Suppression d'un top AIDE

MODIFIER LES SCORES  
REPRENDRE LA SAISIE DES SCORES D'UNE PARTIE AIDE

- CARACTÉRISTIQUES DE L'ÉPREUVE
- GESTION DU GRAND PRIX
- CLASSEMENT FINAL

OPTION  
MODULE DE CLASSEMENT PAR ÉQUIPES, SELON VOS CRITÈRES

**IMPRESSION :**

DES PREMIERS DE L'ÉPREUVE  
DE LA PLACE RÉELLE DES TABLES FIXES AU GÉNÉRAL

DU CLASSEMENT DE LA PARTIE :  
1 2 3 4 5

DES CLASSEMENTS, PREMIERS PAR SÉRIES ET CATÉGORIE APRÈS LA PARTIE :  
2 3 4

DES CONSIGNES pour DUPLITOP

DE LA LISTE DES PRÉSENTS PAR COMITÉ EN CAS DE SUBVENTION

**TERMINER LA GESTION DES PARTIES**

**CLASSEMENT DE LA PARTIE 1**

Date/Heure : 11/11/08 14:07

TABLE TOURNOI : V01PHASE2.db

Nb joueurs : 14

905

Clt	NLIC	NOM	SCP1	CAT	S	CCLUB
1	2575858	DE MARCHI Dominique	839		4A	V07
1	2237087	DE VITA Huguette	839	D	4A	V33
3	2063403	DUVAL Andrée	838	D	4C	V26
4	1069446	DESPONT Laurent	835		3B	V07
5	1290132	THIBAUT Stéphanie	830		4A	H04
6	2370716	ORY Thérèse	827	D	4D	V27
7	2003515	SEINE Marceau	824	D	3B	V26
8	1077409	CAMBY Philippe	817		6A	V05
9	2144871	LANOTTE Sophie	801	D	4D	V26
10	1023771	PAILLOUS Christian	799		6C	V05
11	1036062	HOUZIEL Michèle	759	V	5C	V05
12	2370751	CAMBY Jacqueline	755	D	5C	V01
13	1710582	JUBIN Patricia	702		6D	V05
14	1280473	MARTINEZ Jean-Claude	699	V	6D	V05

IMPRIMER  
LES 10 PREMIERS  
DE LA PARTIE

IMPRIMER  
LE CLASSEMENT  
ENTIER

IMPRIMER  
LE CLASSEMENT  
ENTIER par ordre Alpha

Imprimer les 5  
premiers par  
série, et par  
catégorie

QUITTER

Exporter au format csv

## ATTRIBUTION DES N° TABLES PARTIE 2

**GESTION DES PARTIES**

Date/Heure : 11/11/08 14:10

TABLE TOURNOI : V01PHASE2.db PHASE 2 en 3 partie(s) en Individuel

N° DE TABLES		SCORES	
ATTRIBUTION AUTOMATIQUE DES N° DE TABLE		SAISIE DES SCORES	Suppression d'un top
CLASSEMENT APRÈS LA SAISIE D'UNE PARTIE	AIDE		AIDE
SAISIE, VÉRIF, MODIFICATION MANUELLE DES N° DE TABLE	AIDE	MODIFIER LES SCORES REPRENDRE LA SAISIE DES SCORES D'UNE PARTIE	
		AIDE	
REPRISE DES N° DE TABLE DE LA PARTIE PRÉCÉDENTE	AIDE	CARACTÉRISTIQUES DE L'ÉPREUVE	
OPTION MODULE DE CLASSEMENT PAR ÉQUIPES, SELON VOS CRITÈRES		GESTION DU GRAND PRIX	
		CLASSEMENT FINAL	
IMPRESSION :			
DES PREMIERS DE L'ÉPREUVE	DU CLASSEMENT DE LA PARTIE :	DES CLASSEMENTS, PREMIERS PAR SÉRIES ET CATÉGORIE APRÈS LA PARTIE :	DES CONSIGNES pour DUPLITOP
DE LA PLACE RÉELLE DES TABLES FIXES AU GÉNÉRAL	1 2 3 4 5	2 3 4	
	DE LA LISTE DES PRÉSENTS PAR COMITÉ EN CAS DE SUBVENTION		
<b>TERMINER LA GESTION DES PARTIES</b>			

### CLASSEMENT PARTIE 1 - ATTRIBUTION DES NUMÉROS DE TABLES PARTIE 2

TABLE TOURNOI : V01PHASE2.db Date/Heure : 11/11/08 14:10

TABLE	NLIC	NOM	S	TF	CCLUB	CUMUL
1	2575858	DE MARCHI Dominique	4A		V07	839
2	2237087	DE VITA Huguette	4A		V33	839
3	2063403	DUVAL Andrée	4C		V26	838
4	1069446	DESPONT Laurent	3B		V07	835
5	1290132	THIBAUT Stéphanie	4A		H04	830
6	2370716	ORY Thérèse	4D		V27	827
7	2003515	SEINE Marceau	3B		V26	824
8	1077409	CAMBAY Philippe	6A		V05	817
9	2144871	LANOTTE Sophie	4D		V26	801
10	1023771	PAILLOUS Christian	6C		V05	799
11	1036062	HOUZIEL Michèle	5C		V05	759
12	2370751	CAMBAY Jacqueline	5C		V01	755
13	1710582	JUBIN Patricia	6D		V05	702
14	1280473	MARTINEZ Jean-Claude	6D		V05	699

QUITTER LA VISUALISATION DES NUMÉROS DE TABLE

IMPRIMER L'ATTRIBUTION DES NUMÉROS DE TABLE PAR ORDRE **ALPHABETIQUE**

IMPRIMER L'ATTRIBUTION DES NUMÉROS DE TABLE PAR ORDRE **DE PLACE**

EXPORTER LES N° DE TABLE ET NOM DES JOUEURS VERS DUPLITOP *avec* les tables fixes

## EXPORT DES N° TABLES VERS DUPLITOP

The screenshot shows a Windows XP desktop environment. The taskbar includes icons for 'Mes documents', 'Internet Explorer', 'BOGEST', 'Initiation Excel', and 'Planning équipe Yves - 2009'. The application window 'Attribution Numéro de Tables P2' displays the same table as above. A dialog box titled 'Export' is open in the foreground, asking 'Etes-vous sûr de vouloir exporter les n° de tables et les noms sur d: ?' with 'Oui' and 'Non' buttons. A text box above the dialog says 'Sélectionnez dans la liste déroulante ci-dessous votre unité de sauvegarde : d: (en général, lecteur CD)'. On the right side of the application window, three buttons are visible: 'QUITTER LA VISUALISATION DES NUMÉROS DE TABLE', 'IMPRIMER L'ATTRIBUTION DES NUMÉROS DE TABLE PAR ORDRE ALPHABETIQUE', and 'IMPRIMER L'ATTRIBUTION DES NUMÉROS DE TABLE PAR ORDRE DE PLACE'. A fourth button, 'EXPORTER LES N° DE TABLE ET NOM DES JOUEURS VERS DUPLITOP avec les tables fixes', is partially visible at the bottom right.

Mes documents Internet Explorer BOGEST Inibation Excel Planning équipe Yves - 2009

Poste de travail Corbeille Microsoft Outlook Adobe Reader 7.0 AffInfos Editeur de tournées Explorateur Windows

Attribution Numéro de Tables P2

### CLASSEMENT PARTIE 1 - ATTRIBUTION DES NUMÉROS DE TABLES PARTIE 2

TABLE TOURNOI : V01PHASE2.db Date/Heure : 11/11/08 14:16

TABLE	NLIC	NOM	S	TF	CCLUB	CUMUL
1	2575858	DE MARCHI Dominique	4A		V07	839
2	2237087	DE VITA Huguette	4A		V33	839
3	2063403	DUVAL Andrée	4C		V26	838
4	1069446	DESPONT Laurent	3B		V07	835
5	1290132	TH				
6	2370716	OF				
7	2003515	SE				
8	1077409	CA				
9	2144871	LA				
10	1023771	PA				
11	1036062	HOOZIEL Michèle			V05	755
12	2370751	CAMBY Jacqueline			V01	755
13	1710582	JUBIN Patricia	6D		V05	702
14	1280473	MARTINEZ Jean-Claude	6D		V05	699

Export

Export de vos joueurs vers la table d:\V01PHASE2-P2.txt effectué.

OK

QUITTER LA VISUALISATION DES NUMÉROS DE TABLE

IMPRIMER L'ATTRIBUTION DES NUMÉROS DE TABLE PAR ORDRE **ALPHABETIQUE**

IMPRIMER L'ATTRIBUTION DES NUMÉROS DE TABLE PAR ORDRE **DE PLACE**

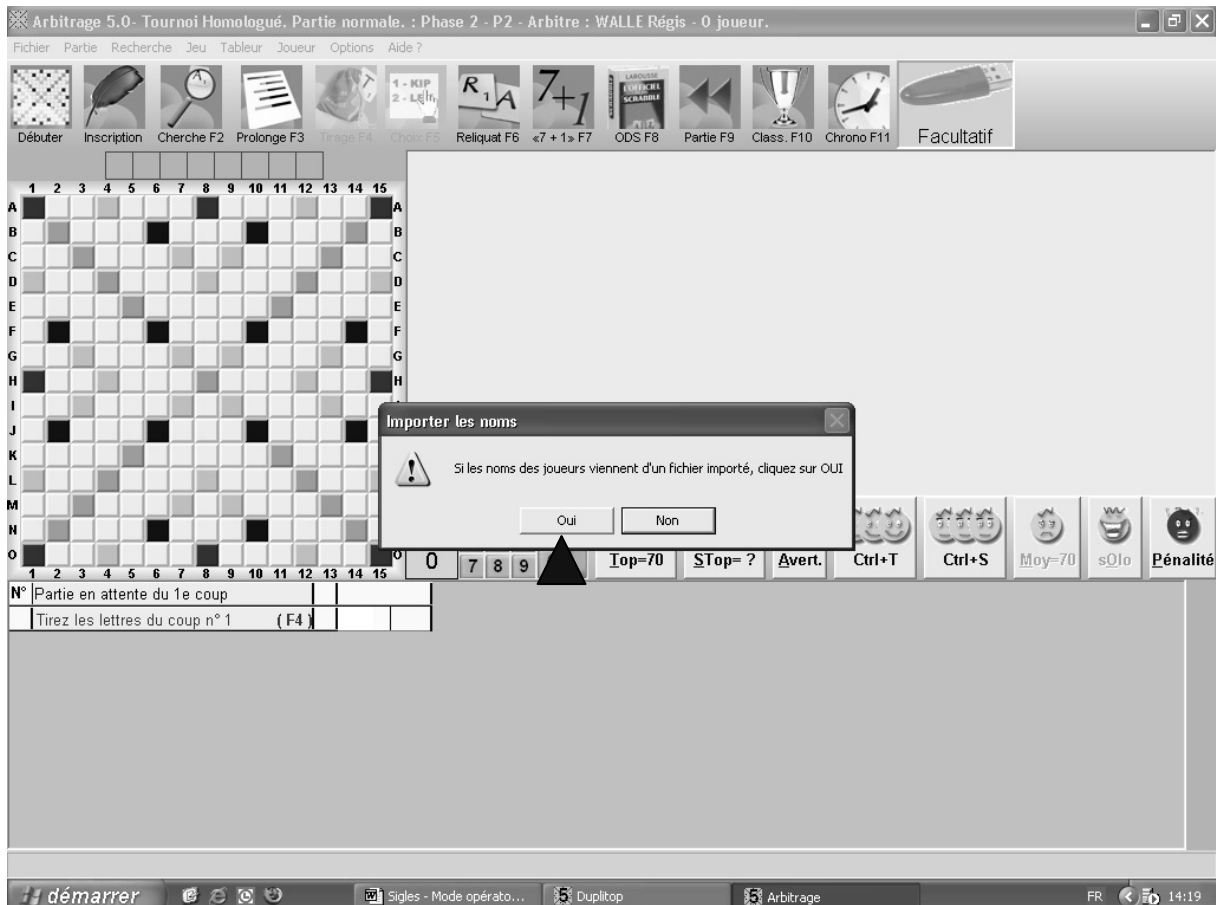
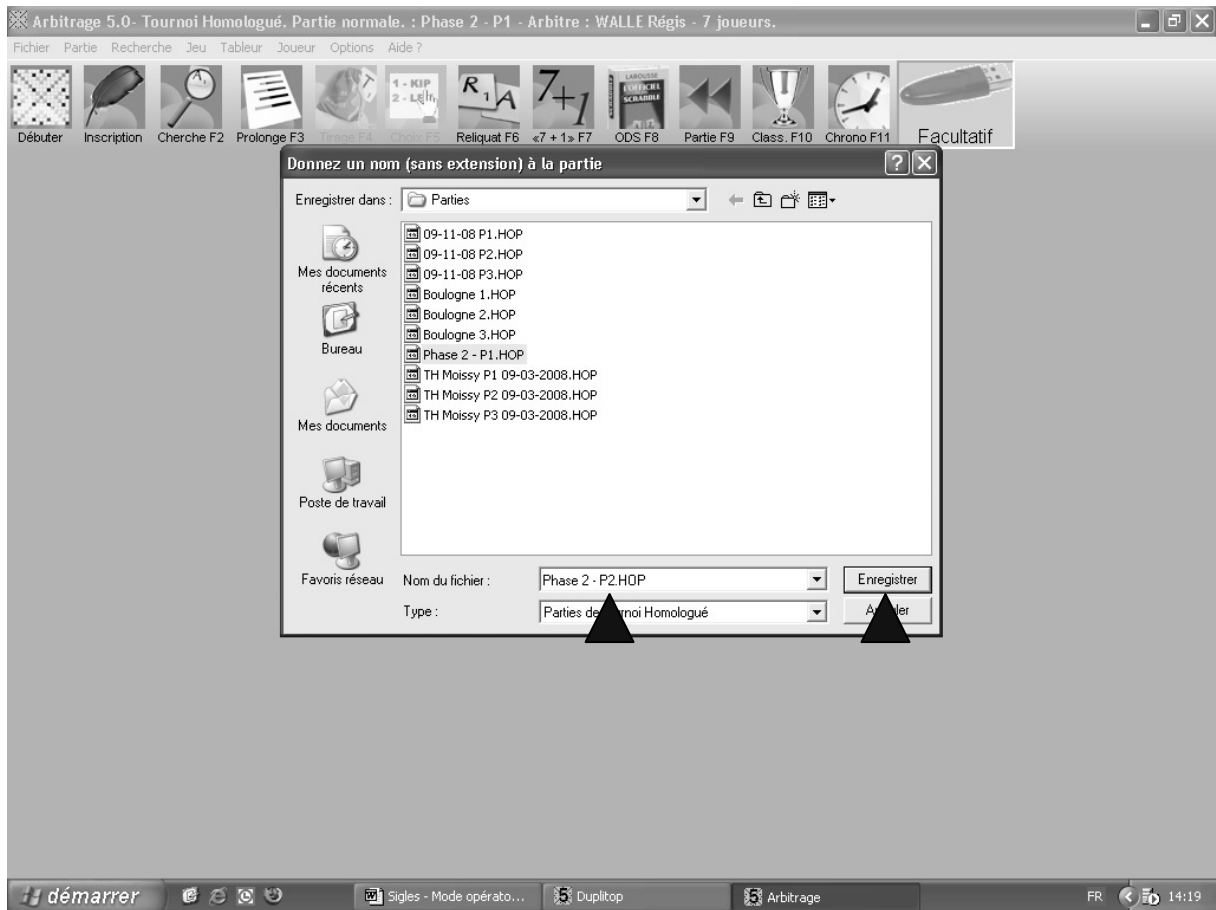
EXPORTER LES N° DE TABLE ET NOM DES JOUEURS VERS **DUPLITOP** avec les tables **fixes**

Generation CSV BAB@ Informatique EXCEL PERF Planning équipe Yves - 2008

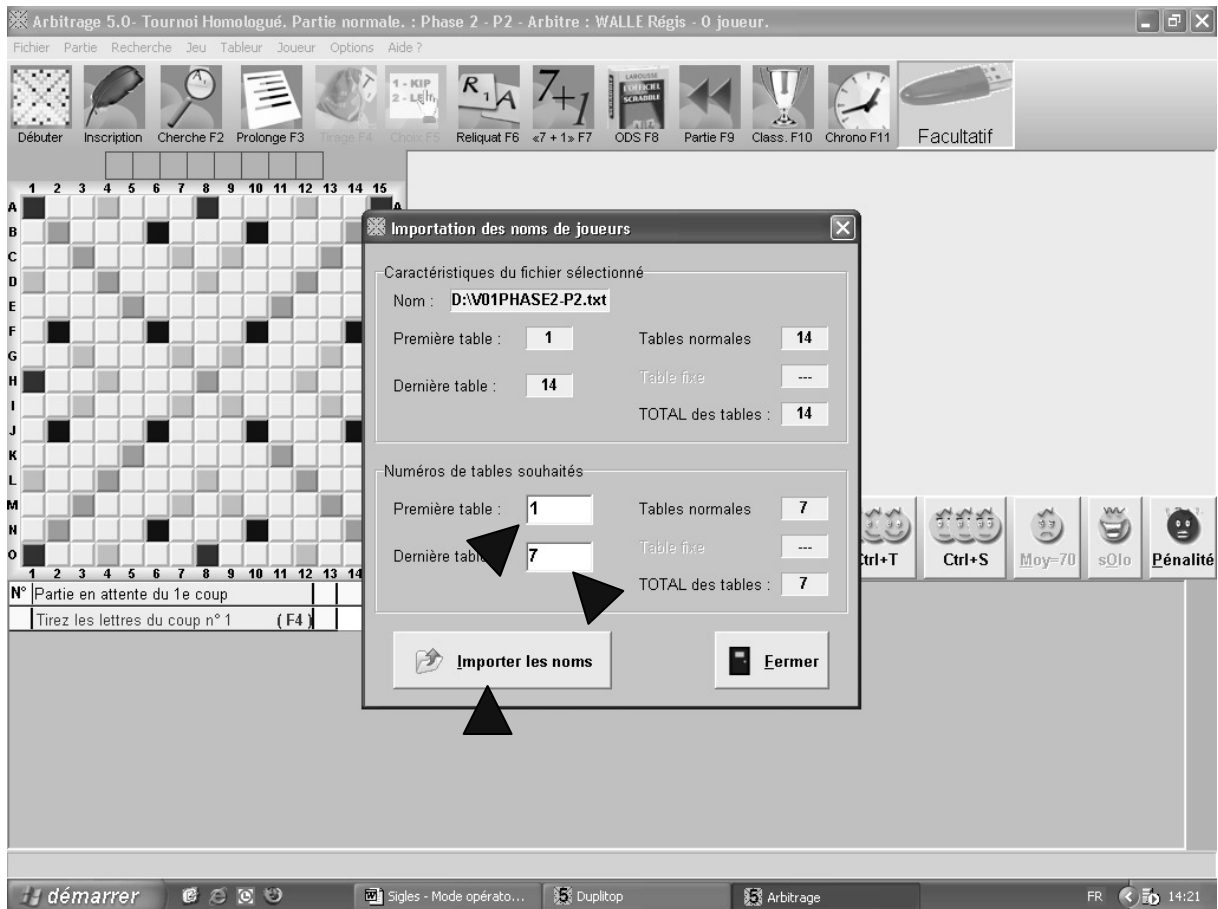
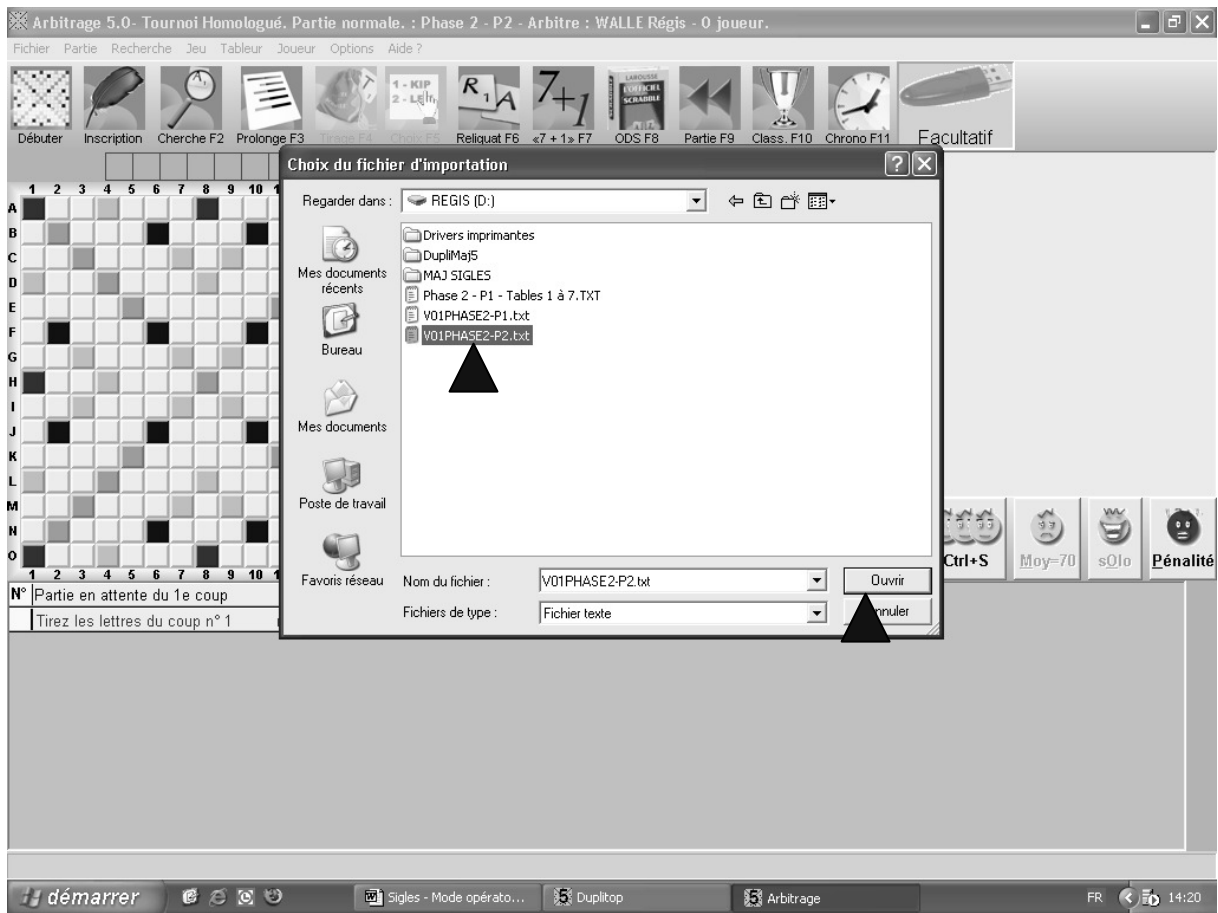
démarrer Sigles - Mode opérato... Duplitop Paradox Runtime FR 14:16

**QUITTER SIGLES ET ALLER DANS DUPLITOP**

# IMPORT DES N° TABLES DANS DUPLITOP







Arbitrage 5.0- Tournoi Homologué. Partie normale. : Phase 2 - P2 - Arbitre : WALLE Régis - 7 joueurs.

Fichier Partie Recherche Jeu Tableur Joueur Options Aide ?

Débuter Inscription Recherche F2 Prolonge F3 Tirage F4 Chrono F5 Reliquat F6 «7 + 1» F7 ODS F8 Partie F9 Class. F10 Chrono F11 Facultatif

**Saisie des inscriptions à une partie individuelle (Tournoi) - 7 tables**

Première table : **1** OK Arbitre : WALLE Régis

Fixe	Table	Nom et prénom	Licence	Série	Club	
<input type="checkbox"/>	3	DUVAL Andrée	2063403	4C	V26	Libérer
<input type="checkbox"/>	4	DESPONT Laurent	1069446	3B	V07	Libérer
<input type="checkbox"/>	5	THIBAUT Stéphanie	1290132	4A	H04	Libérer
<input type="checkbox"/>	6	ORY Thérèse	2370716	4D	V27	Libérer
<input type="checkbox"/>	7	SEINE Marceau	2003515	3B	V26	Libérer
<input type="checkbox"/>	8					Libérer

Nom et prénom	Licence	Série	Club
WALLE Régis	2550755	2B	V26

**AIDE :**  
Commencez la saisie. Dès que vous apercevez le joueur dans la liste ci-contre, vous pouvez le sélectionner en le cliquant ou en utilisant les flèches haut et bas.

Un RETOUR CHARIOT valide le joueur sélectionné

Imprimer la liste Voir la liste Fermer cette fenêtre

Pour les tables FIXES, cliquez sur la «case à cocher» (flèche du numéro), puis saisissez le numéro attribué.

Partie en attente du 1<sup>e</sup> coup  
Tirez les lettres du coup n°

Moy=70 s010 Pénalité

démarrer Sigles - Mode opérato... Duplitol Arbitrage FR 14:22

**PROCEDER COMME POUR LA PARTIE 1**

# IMPORTER ET IMPRIMER LES RESULTATS DE LA P2 DANS SIGLES

Saisie des Scores P2

## SAISIE DES SCORES PARTIE 2

TABLE TOURNOI : V01PHASE2.db

TOP DE LA PARTIE : 847

TABLE	NLIC	NOM	S	SCP2
1	2575858	DE MARCHI Dominique	4A	658
2	2237087	DE VITA Huguette	4A	696
3	2063403	DUVAL Andrée	4C	692
4	1069446	DESPONT Laurent	3B	681
5	1290132	THIBAUT Stéphanie	4A	702
6	2370716	ORY Thérèse	4D	636
7	2003515	SEINE Marceau	3B	625
8	1077409	CAMBY Philippe	6A	
9	2144871	LANOTTE Sophie	4D	
10	1023771	PAILLOUS Christian	6C	
11	1036062	HOUZIEL Michèle	5C	
12	2370751	CAMBY Jacqueline	5C	
13	1710582	JUBIN Patricia	6D	
14	1280473	MARTINEZ Jean-Claude	6D	

**VALIDER LA SAISIE EN COURS**

**IMPORTATION AVEC TABLES FIXES avec DUPLITOP**

QUITTER LA SAISIE DES SCORES

**Attention :** n'oubliez pas de valider la saisie si c'est OK avant de quitter.

Gestion des Tables et Parties

## GESTION DES PARTIES

Date/Heure : 11/11/08 14:36

TABLE TOURNOI : V01PHASE2.db PHASE 2 en 3 partie(s) en Individuel

**N° DE TABLES**

ATTRIBUTION AUTOMATIQUE DES N° DE TABLE

CLASSEMENT APRÈS LA SAISIE D'UNE PARTIE

SAISIE, VÉRIF, MODIFICATION MANUELLE DES N° DE TABLE

REPRISE DES N° DE TABLE DE LA PARTIE PRÉCÉDENTE

**SCORES**

SAISIE DES SCORES  Suppression d'un top

MODIFIER LES SCORES  
REPRENDRE LA SAISIE DES SCORES D'UNE PARTIE

OPTION  
MODULE DE CLASSEMENT PAR ÉQUIPES, SELON VOS CRITÈRES

**IMPRESSION :**

DES PREMIERS DE L'ÉPREUVE	DU CLASSEMENT DE LA PARTIE : <input type="button" value="1"/> <input type="button" value="2"/> <input type="button" value="3"/> <input type="button" value="4"/> <input type="button" value="5"/>	DES CLASSEMENTS, PREMIERS PAR SÉRIES ET CATÉGORIE APRÈS LA PARTIE : <input type="button" value="2"/> <input type="button" value="3"/> <input type="button" value="4"/>	DES CONSIGNES pour DUPLITOP
DE LA PLACE RÉELLE DES TABLES FIXES AU GÉNÉRAL	DE LA LISTE DES PRÉSENTS PAR COMITÉ EN CAS DE SUBVENTION		

**TERMINER LA GESTION DES PARTIES**

## CLASSEMENT APRÈS 2 PARTIES

Date/Heure : 11/11/08 14:37

TABLE TOURNOI : V01PHASE2.db

Nb joueurs : 14

Clt	NLIC	NOM	CUMUL	SCP1	SCP2	CAT	S	CLUB
1	1077409	CAMBY Philippe	1582	817	765		6A	V05
2	1023771	PAILLOUS Christian	1554	799	755		6C	V05
3	2237087	DE VITA Huguette	1535	839	696	D	4A	V33
4	1290132	THIBAUT Stéphanie	1532	830	702		4A	H04
5	2063403	DUVAL Andrée	1530	838	692	D	4C	V26
6	1069446	DESPONT Laurent	1516	835	681		3B	V07
7	2575858	DE MARCHI Dominique	1497	839	658		4A	V07
8	2370716	ORY Thérèse	1463	827	636	D	4D	V27
9	2144871	LANOTTE Sophie	1456	801	655	D	4D	V26
10	2003515	SEINE Marceau	1449	824	625	D	3B	V26
11	2370751	CAMBY Jacqueline	1430	755	675	D	5C	V01
12	1280473	MARTINEZ Jean-Claude	1416	699	717	V	6D	V05
13	1036062	HOUZIEL Michèle	1408	759	649	V	5C	V05
14	1710582	JUBIN Patricia	1403	702	701		6D	V05

IMPRIMER  
LES 10 PREMIERS  
DU CLASSEMENT

IMPRIMER  
LE CLASSEMENT  
ENTIER

IMPRIMER  
LE CLASSEMENT  
ENTIER  
par ordre Alpha

Imprimer les 5  
premiers par  
série, et catégorie

QUITTER

Exporter au format csv

## ATTRIBUTION DES N° TABLES PARTIE 3

Attribution Numéro de Tables P3

## CLASSEMENT PARTIES 1+2 - ATTRIBUTION DES NUMÉROS DE TABLES PARTIE 3

TABLE TOURNOI : V01PHASE2.db

Date/Heure : 11/11/08 14:42

TABLE	NLIC	NOM	S	TF	CCLUB	CUMUL
1	1077409	CAMBY Philippe	6A		V05	1582
2	1023771	PAILLOUS Christian	6C		V05	1554
3	2237087	DE VITA Huguette	4A		V33	1535
4	1290132	THIBAUT Stéphanie	4A		H04	1532
5	2063403	DUVAL Andrée	4C		V26	1530
6	1069446	DESPONT Laurent	3B		V07	1516
7	2575858	DE MARCHI Dominique	4A		V07	1497
8	2370716	ORY Thérèse	4D		V27	1463
9	2144871	LANOTTE Sophie	4D		V26	1456
10	2003515	SEINE Marceau	3B		V26	1449
11	2370751	CAMBY Jacqueline	5C		V01	1430
12	1280473	MARTINEZ Jean-Claude	6D		V05	1416
13	1036062	HOUZIEL Michèle	5C		V05	1408
14	1710582	JUBIN Patricia	6D		V05	1403

QUITTER LA  
VISUALISATION DES  
NUMÉROS DE TABLE

IMPRIMER L'ATTRIBUTION  
DES NUMÉROS DE TABLE  
PAR ORDRE **ALPHABETIQUE**

IMPRIMER L'ATTRIBUTION  
DES NUMÉROS DE TABLE  
PAR ORDRE **DE PLACE**

EXPORTER LES N° DE TABLE  
ET NOM DES JOUEURS VERS  
DUPLITOP avec les tables  
fixes

**REPRENDRE LA PROCEDURE POUR LA P3**